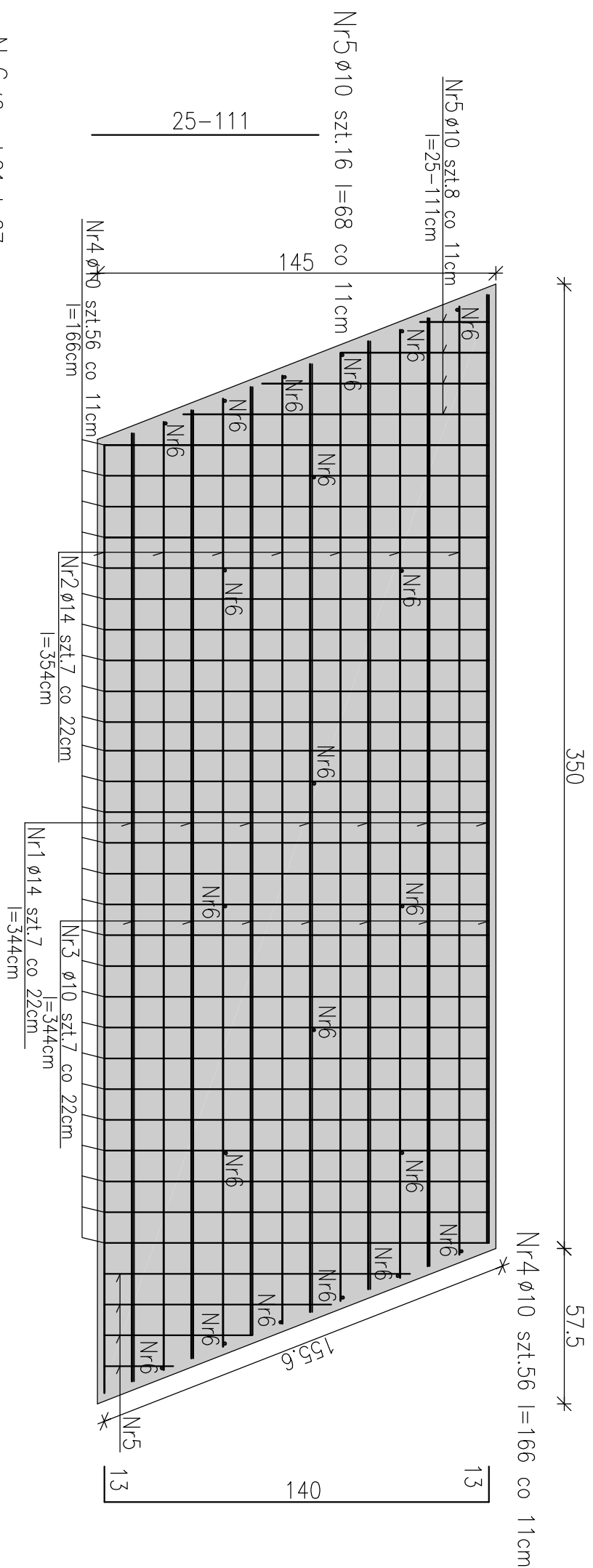


WIDOK Z GÓRY

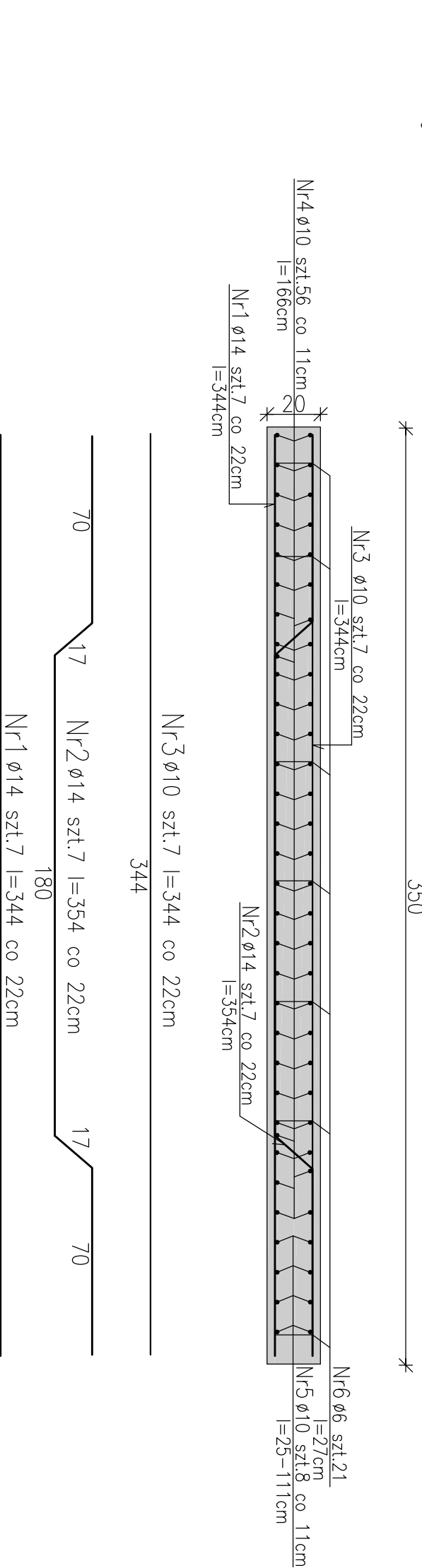
stal zbrojeniowa St3SX  
beton w płytach przejśc. C20/25 (B25)

WYKAZ STALI dla 1 płyty przejściowej



Nr	ø	Ilość	Długość [cm]	Długość wg ø		
				ø6	ø10	ø14
1	14	7	344		24,1	
2	14	7	354			24,8
3	10	7	344		24,1	
4	10	56	166		93,0	
5	10	16	68		10,9	
6	6	21	27	5,7		
Długość łączna			m	5,7	128,0	48,9
Masa 1m			kg	0,222	0,617	1,210
Masa wg ø			kg	1,3	79,0	59,2
Masa razem			kg	139,5		
Masa razem dla 12 płyt				1674,0 kg		

PRZEKRÓJ



UWAGA:  
Otulina 3 cm  
Wymiary prętów podano po zewnętrznej

<b>"PROBUD" USŁUGI BUDOWLANE, PROJEKTY, NADZORY</b>		Nazwa rysunku:		Nr rysunku:
<b>03-188 Warszawa, ul. Śreniawitów 3/26</b>				<b>11</b>
Objekt: "MOST DROGOWY NAD RZEKĄ STRUGĄ W M. GRADY ZALEWNE"		Nr obiektu: 1M		
Projektował:	02.2009 rok	Inż. Czesław Prędota upr. nr MAZ/0184/POOM/04	ZBROJENIE PŁYTY PRZEJŚCIOWEJ	
Opracował:	02.2009 rok	mgr Inż. Dorota Janowicz		
Sprawdził:	02.2009 rok	mgr Inż. Waldemar Pietura upr. nr 41/66		
		Skala:		<b>1:20</b>