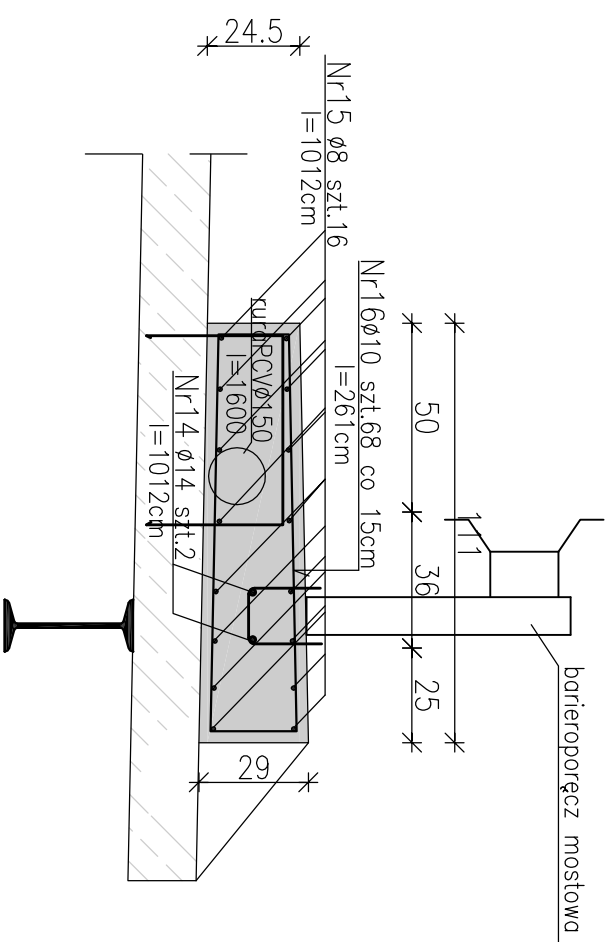


PRZEKRÓJ POPRZECZNY



WYKAZ STALI dla kapy chodnikowej

Nr	ø	Ilość	Długość [cm]	Długość wg ø		
				ø8	ø10	ø14
14	14	2	1012		20,2	
15	8	16	1012	161,9		
16	8	68	261	177,5		
Długość łączna			m	161,9	177,5	20,2
Masa 1m			kg	0,395	0,617	1,210
Masa wg ø			kg	64,0	109,5	24,4
Masa razem			kg	197,9		



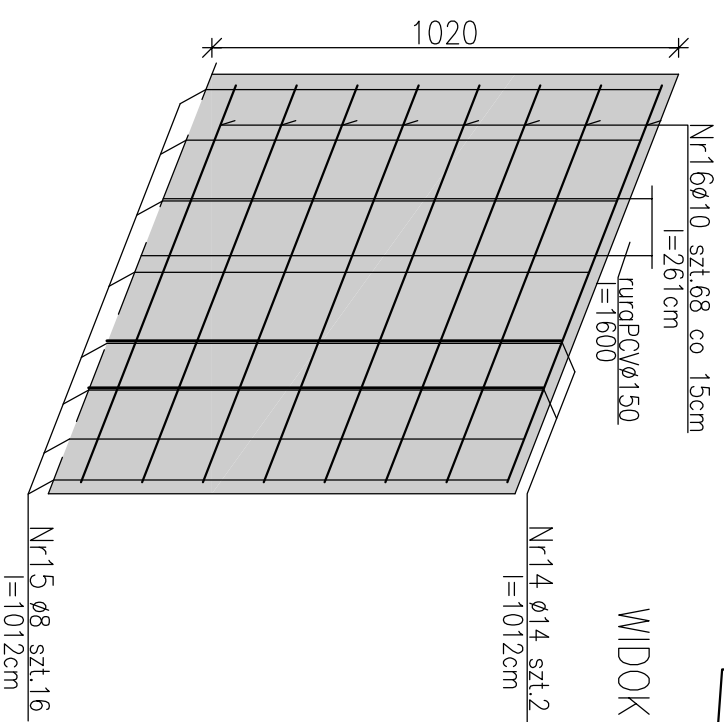
ruro PCV ø150mm l=1130cm szt. 1

WIDOK Z GÓRY Nr15 ø8 szt.16 l=1012

Nr14 ø14 szt.2 l=1012

UWAGA:
Otulina 3 cm
Wymiary prętów podano po zewnętrznej

stal zbrojeniowa St3SX
beton w kapach chodnikowych C25/30 (B30)



1012

1012

"PROBUD" USŁUGI BUDOWLANE, PROJEKTY, NADZORY			Nazwa rysunku:		Nr rysunku:
03-188 Warszawa, ul. Śreniawitów 3/26					10a
Objekt: "MOST DROGOWY NAD RZEKĄ STRUGĄ W M. GRADY ZALEWNE"			Nr obiektu:		
Projektował:	02.2009 rok	inż. Czesław Prędota upr. nr MAZ/0184/POOM/04			
Opracował:	02.2009 rok	mgr inż. Dorota Janowicz			
Sprawił:	02.2009 rok	mgr inż. Waldemar Pietura upr. nr 41/66			
ZBROJENIE KAPY CHODNIKOWEJ (111cm)			Skala:		1:20