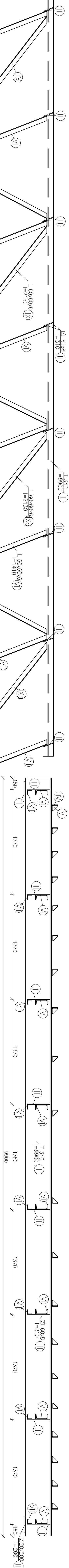
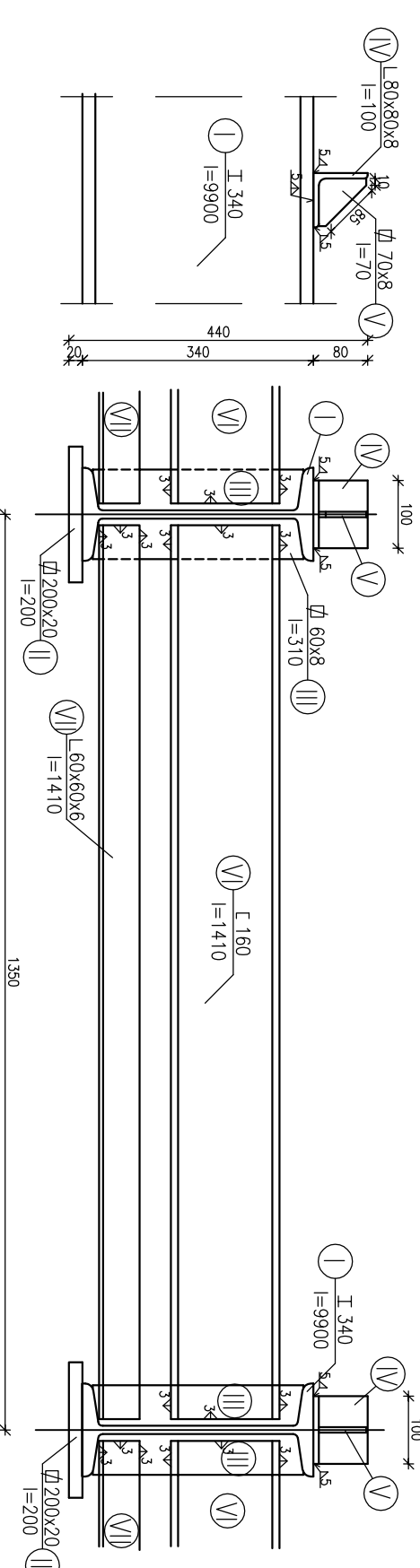


WIATROWNICE DOLNE DŹWIGARA
skala 1:20

BELKA GŁÓWNA
skala 1:20



SZCZEGÓŁ POŁĄCZENIA BELEK
skala 1:10



WYKAZ STALI S235 DLA KONSTRUKCJI STALOWEJ

Nr Element	Ilość	Długość [mm]	Długość całkowita [m]	Masa 1m [kg]	Masa [kg]
I L 1340	7	9900	69.3	68.1	4719.33
II L 200x200	14	200	2.8	31.4	87.92
III L 20x8	112	310	34.7	3.77	130.82
IV L 80x80x8	140	100	14.0	9.65	135.24
V L 20x8	140	70	9.8	4.40	45.12
VI L 180	48	1410	67.7	18.8	122.76
VII L 60x60x6	48	1410	67.7	17.8	96.48
VIII L 60x60x6	6	2150	12.9	5.42	36.633
IX L 60x60x6	6	2150	12.9	5.42	69.28
X L 60x60x6	2	1460	2.9	5.42	15.27
XI L 60x60x6	2	2090	4.2	5.42	22.76
XII L 140-podpora	12	400	4.8	12.9	61.92
XIII L 140-podpora	2	300	0.6	12.9	7.74
Razem masa					7100.04
Dołatek na spory 1,8%					127.8
Razem masa					7227.84

MATERIALY:
stal konstrukcyjna S235X

- UWAGI:
1. zabezpieczenie antykorozyjne:
 2. powłoki malarskie 250µm
 3. Elektrody dobierze wykonawca
 4. Powierzchnie stykające się z betonem zabezpieczyć mleczkiem cementowym
 5. Nr XII i XIII – na Rys. nr 8

"PROBUD" USŁUGI BUDOWLANE, PROJEKTY, NADZORY 03-188 Warszawa, ul. Śreniawitów 3/26		Nr rysunku: 6
Obiekt: "MOST DROGOWY NAD RZEKĄ STRUGA W M. GRĄDY ZALEWNE"	Nr obiektu: 1M	Nazwa rysunku: KONSTRUKCJA STALOWA
Projektował: 02.2009 rok Inż. Czesław Predota upr. nr MAZ/0184/POM/04	Skala: 1:20	
Operował: 02.2009 rok mgr inż. Dorota Janowicz	1:10	
Sprawił: 02.2009 rok mgr inż. Waldemar Pietura upr. nr 41/66		