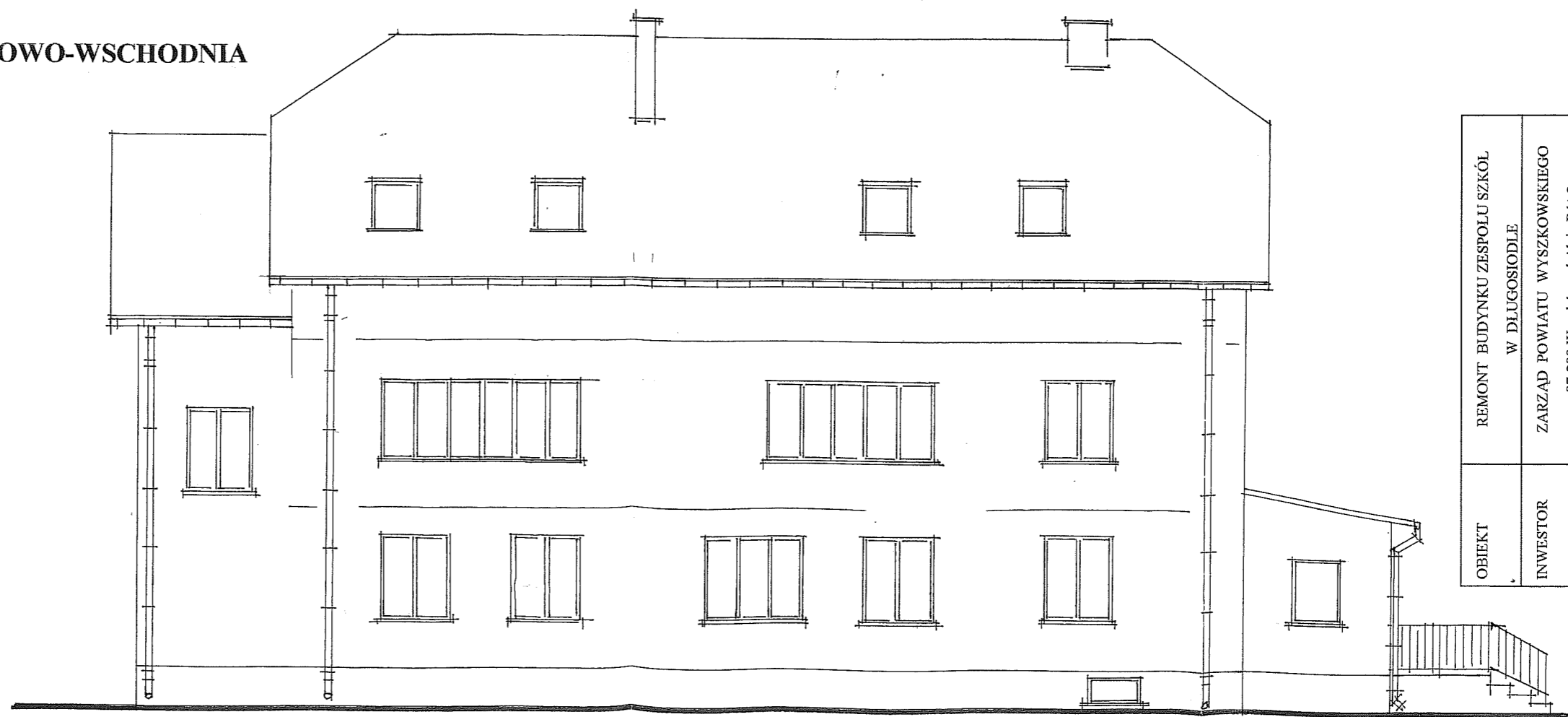


ELEWACJA POŁUDNIOWO-ZACHODNIA



ELEWACJA POŁUDNIOWO-WSCHODNIA



OBIEKT	REMONT BUDYNKU ZESPOŁU SZKÓŁ W DŁUGOSIODLE	TYTUŁ RYS.	Elewacje
INWESTOR	ZARZĄD POWIATU WYSZKOWSKIEGO 07-200 Wyszaków, ul. Aleja Róż 2	NR RYS.	7
ADRES BUD	Długosiodło, ul. Poniatowskiego	DATA	01.2006
PROJEKTANT	dr inż. I. Jabłoński	SKALA	1 : 100
			upr. Pl. 29/83 i 64/83